



Jedes Leben ist einzigartig –
sichern Sie Ihr Leben intelligent ab.

Meine-eine-Police

Ihre Existenz, Ihr Zuhause, Ihr Recht – Ihr ganzes Leben ist das wichtigste Gut. Ein Gut das besonders einzigartig ist. Keiner kann wissen, was Sie in Ihrem Leben erwartet. Es können viele schöne Momente sein – ein toller Urlaub, ein eigenes Haus, spannende Hobbies oder das erste Lachen Ihres Kindes. Aber was ist, wenn etwas Unerwartetes passiert?

- #1 Durch einen kräftigen Hagelsturm tragen Ihre Terrassenmöbel und das Trampolin einen enormen Schaden davon.
- #2 Bei der Fahrradtour durch den Wald fallen Sie in der Kurve von Ihrem Rennrad. Danach benötigt Ihr Rennrad einige Reparaturen.
- #3 Nach einer scheinbar ruhigen Nacht bemerken Sie, dass Wildschweine Ihren neu gemachten Garten völlig verwüstet und den Aufstellpool platt getrampelt haben.

Ein intelligenter Schutz für Sie und Ihr Zuhause, der einfach, umfassend und vorausgedacht ist.

Die Meine-eine-Police bieten Ihnen einen intelligenten Rundumschutz. Ein Schutz, der auf Ihre Bedürfnisse abgestimmt ist, sich Ihrem Leben anpasst und umfassend ist. Damit Sie sich auf Ihr Leben konzentrieren können.

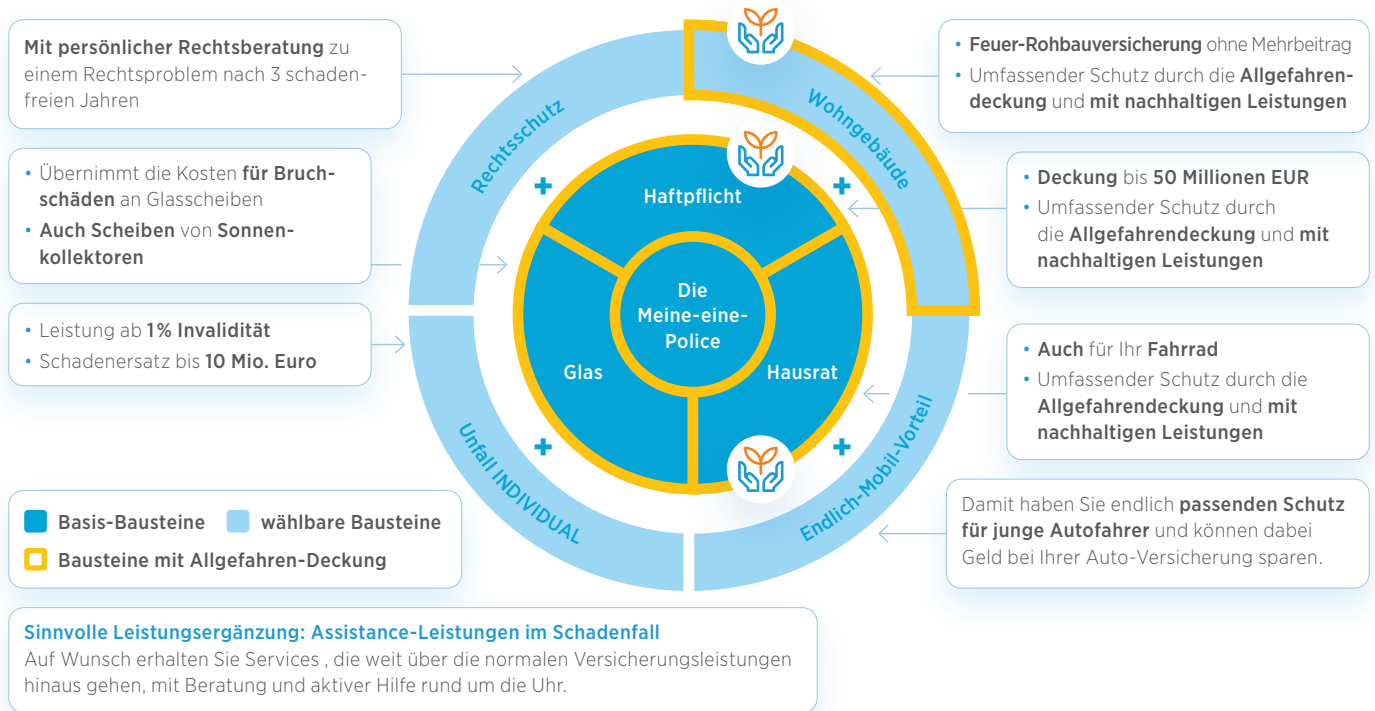
Einfach: Die Meine-eine-Police ist Privat-Haftpflicht, Hausrat-, Wohngebäudeversicherung und noch viel mehr. Die Police besteht aus individuellen Bausteinen und dabei nur aus **einem Vertrag** und **einem Ansprechpartner**.

Umfassend: Die Meine-eine-Police bietet Ihnen und Ihrer Familie einen umfassenden Schutz für bis zu **7 Risiken** – einige Bausteine folgen dem **Allgefahren-Prinzip**. Sie können **bestehende Versicherungen** in den Vertrag **einbinden** und so Versicherungslücken einfach schließen. Auf Wunsch können Sie sinnvolle **Assistance-Leistungen** im Schadenfall in Ihrem Schutz ergänzen.

Vorausgedacht: **Veränderungen** in Ihrem Leben sind vom ersten Moment an **mitversichert**. Geben Sie einfach Ihre versicherungsrelevanten Veränderungen im **jährlichen Risiko-Check** an. Damit haben Sie immer und sofort einen aktuellen Schutz.

7 Bausteine, ein Vertrag – gestalten Sie Ihre persönliche Meine-eine-Police.

Ein Vertrag, ein Ansprechpartner, viele Optionen. Mit der Meine-eine-Police profitieren Sie von übersichtlichen Leistungen. Schluss mit den ganzen Einzelbedingungen mehrerer Verträge! Bauen Sie sich Ihren Schutz so, wie Sie ihn brauchen – mit nur einem Vertrag.



Was macht das Allgefahren-Prinzip zum umfassendsten Schutz?

Ganz einfach: **Was in den Bedingungen nicht ausdrücklich anders geregelt ist, ist grundsätzlich mitversichert.** Natürlich gibt es fest definierte Ausschlüsse, wie vorsätzliche Beschädigung, Konstruktionsfehler oder Abnutzung. **Mit der Allgefahrendeckung dreht sich auch die Beweislast im Schadenfall zu Ihrem Vorteil um.** So genießen Sie den umfangreichsten Schutz, egal was passiert.

Wir zeigen es Ihnen an drei Beispielen:

#1

Sturmschaden im Freien (Hausrat)

Durch den letzten kräftigen Hagelsturm haben die Terrassenmöbel und das Trampolin bei Familie Müller einen enormen Schaden davongetragen.

In einer klassischen Versicherung bezeichnet Sturm eine genau definierte Mindestwindstärke von 8. Was bei Windstärke 7 zu Bruch geht, übernimmt sie in der Regel nicht. Die Meine-eine-Police aber schon:

- **Leistung mit SB 250 Selbstbehalt**
- **Leistung bis 3.000 EUR**

#2

Fahrradschäden (Hausrat)

Bei der Fahrradtour durch den Bayerischen Wald ist Herr Gruber in der Kurve von seinem Rennrad gefallen. Danach benötigt sein Rennrad einige Reparaturen.

In einer klassischen Versicherung muss der Schaden aufgrund einer versicherten Gefahr Feuer, Leitungswasser, Sturm oder Einbruchdiebstahl entstanden sein. In der Regel wäre der Schaden daher nicht versichert, in der Meine-eine-Police aber schon:

- **Übernahme der Reparaturkosten oder gegebenenfalls Ersatz des Fahrrads bei Sturzschäden**

#3

Unerwarteter Besuch (Wohngebäude)

Nach einer scheinbar normalen Nacht findet Hr. Weber seinen neu gemachten Garten völlig verwüstet vor. In der Nacht hatten Wildschweine den Garten von Hr. Weber einen Besuch abgestattet und den Aufstellpool platt getrampelt.

In einer klassischen Versicherung muss der Schaden aufgrund einer versicherten Gefahr Feuer, Leitungswasser, Sturm entstanden sein. In der Regel wäre der Schaden daher nicht versichert, in der Meine-eine-Police aber schon:

- **Leistung für die Reparatur des Pools**