



Was passiert, wenn Sie morgen aus gesundheitlichen Gründen ausfallen – für länger als gedacht?

Beratung für:

Name Vorname

Berufsstand Beruf Monatliches Einkommen

Stellen Sie sich vor: Ein ganz normaler Dienstagmorgen. Sie stehen auf, wie jeden Tag. Doch plötzlich – ein stechender Schmerz im Rücken. Diagnose: Bandscheibenvorfall. **Es folgt eine Operation, dann eine lange Reha.**



Im Fall der Fälle: Mit welcher Lücke müssen Sie rechnen?

Krankengeld (mtl. Nettoeinkommen × 0,9 – Anteil Sozialversicherung)

€ : 30 = € = €

ca. 75 % des Nettoeinkommens Euro am Tag Monatliche Lücke
 Zum Krankentagegeldrechner

Und im Falle einer Berufsunfähigkeit?

Monatliches Nettoeinkommen € - Gesetzliche Erwerbsminderungsrente € = €

Monatliche Lücke

Eine Absicherung von bis zu 80 % des Nettoeinkommens ist in der Regel optimal. Die tatsächliche Berechnung ist in der persönlichen Renteninformation vermerkt.

Einkommenssicherung heißt: Vorbereitet sein – für das, was hoffentlich nie passiert.

Mit einem durchdachten Konzept – aus Lohnfortzahlung, Krankentagegeld, Berufsunfähigkeitschutz und Risikolebensversicherung – schaffen Sie finanzielle Sicherheit für sich und Ihre Familie.

Wir unterstützen Sie dabei, die richtigen Entscheidungen zu treffen. Transparent, fair und abgestimmt auf Ihre Lebenssituation.

Ich habe bereits folgenden Schutz:

- | | | |
|---|--|---|
| <input type="checkbox"/> Krankentagegeld | <input type="checkbox"/> Pflegegeld | <input type="checkbox"/> Multi PROTECT |
| <input type="checkbox"/> Berufsunfähigkeitsversicherung | <input type="checkbox"/> Klassische Unfallversicherung | <input type="checkbox"/> Risikolebensversicherung |
| <input type="checkbox"/> Grundfähigkeitsversicherung | <input type="checkbox"/> ExistenzBudget | |



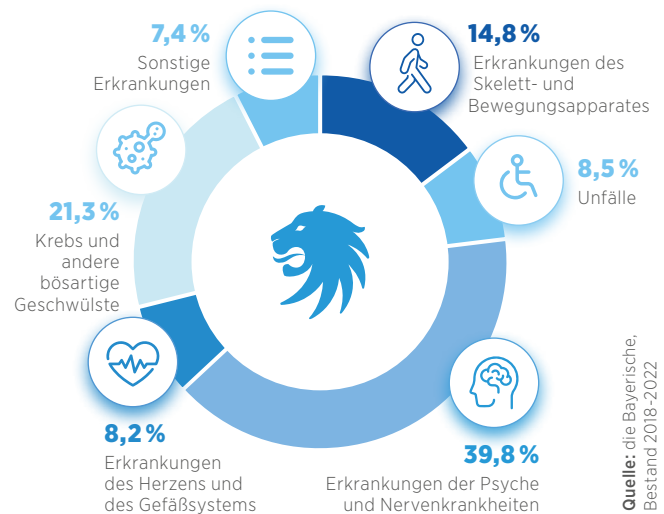
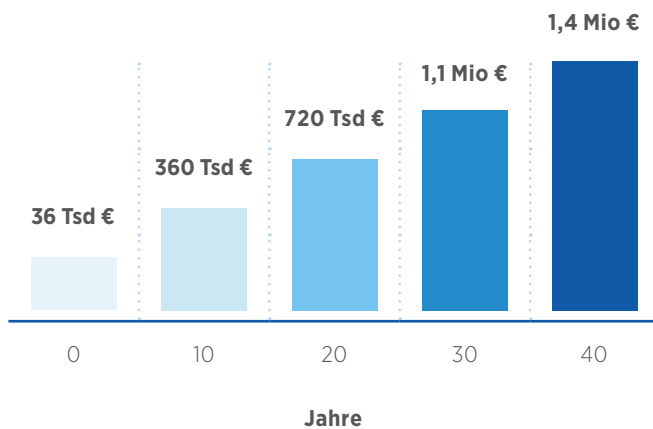
Der Wert Ihrer Arbeitskraft – Ihre wichtigste Ressource verdient den besten Schutz

Was ist der Wert Ihrer Arbeitskraft?

Haben Sie sich schon einmal Gedanken darüber gemacht, was Ihre Arbeitskraft tatsächlich wert ist? Eine einfache Rechnung verdeutlicht dies: Bei einem durchschnittlichen Monatseinkommen von 3.000 € erwirtschaften Sie in 40 Berufsjahren über 1,4 Millionen €. Ihre Arbeitskraft ist somit Ihr wertvollstes wirtschaftliches Gut – noch vor Ihrem Haus, Auto oder anderen Besitztümern.

Und doch ist genau dieses wertvolle Gut bei vielen Menschen unzureichend abgesichert. Statistiken zeigen: **Jeder Vierte** wird im Laufe seines Berufslebens berufs-unfähig. **Die häufigsten Ursachen sind dabei psychische Erkrankungen (39,8%), Krebs (21,3%)** und Erkrankungen des Bewegungsapparates (14,8%). Oft trifft es Menschen völlig unerwartet, auch schon in jungen Jahren.

3.000 € pro Monat



Quelle: die Bayerische, Bestand 2018-2022

Hinweis: Der gesetzliche Schutz reicht in der Regel nicht aus, um den Lebensstandard zu halten. **Die Erwerbsminderungsrente beträgt meist nur ein Drittel des Bruttoeinkommens** – eine erhebliche finanzielle Lücke entsteht.



Krankentagegeld: Sicherheit bei krankheitsbedingtem Verdienstaussfall



Unser starker Partner: Barmenia

Eine Krankheit kann plötzlich kommen und Ihre Arbeitskraft vorübergehend oder länger einschränken – sei es durch einen Unfall, eine schwere Infektion oder eine chronische Erkrankung. Versicherte in der gesetzlichen Krankenversicherung stehen dann gleichermaßen vor einer großen Herausforderung: Die laufenden Kosten wie Miete, Kredite oder Lebenshaltung bleiben bestehen, während das Einkommen ausbleibt.

Das Krankentagegeld von unserem Partner Barmenia schließt diese Einkommenslücke. Nach der individuell wählbaren Karenzzeit wird ein steuerfreies Krankentagegeld gezahlt – auch an Wochenenden und Feiertagen. Damit sichern Sie Ihre finanzielle Stabilität im Krankheitsfall.

Ihre Vorteile:

- ✓ **Steuerfreie** Auszahlung des Krankentagegeldes
- ✓ Zahlung auch an **Sonn- und Feiertagen**
- ✓ Besonders wichtig für **GKV-Versicherte**
- ✓ **Flexibel anpassbar** an Ihre Lebenssituation
- ✓ Versicherungsschutz auch bei Arbeitsunfähigkeit wegen **Schwangerschaft, Schwangerschaftsabbruch und Fehlgeburt**



Wie hoch sollte das Krankentagegeld sein? Das Krankentagegeld sollte die Einkommenslücke schließen, die durch den Ausfall der Arbeitskraft entsteht. Es kann – je nach persönlicher Situation – bis zur Höhe des durchschnittlichen Nettoeinkommens vereinbart werden, um den gewohnten Lebensstandard aufrechtzuerhalten.

Praxisbeispiel: Herr Müller, angestellter Entwickler mit einem monatlichen Bruttoeinkommen von 5.000 € erkrankt schwer und fällt länger aus. Ab der 7. Krankheitswoche erhält er rund 84 € Krankengeld pro Tag (nach Abzug der Sozialversicherungsbeiträge). Bei seinem Monatsnetto von etwa 3.200 € entspricht das einer **täglichen Einkommenslücke von rund 23 €**, also **rund 673 € pro Monat**, die durch eine Krankentagegeldversicherung geschlossen werden kann.



Berufsunfähigkeitsversicherung: Existenzsicherung für den Ernstfall



Die Fähigkeit, Ihren Beruf auszuüben, ist eine der grundlegendsten Säulen Ihrer Existenz. Eine Krankheit, ein Unfall oder eine unerwartete Lebenswende kann Sie jedoch schnell aus der Bahn werfen. Die BU PROTECT der Bayerischen bietet Ihnen finanzielle Sicherheit, wenn Sie Ihren Beruf aus gesundheitlichen Gründen nicht mehr ausüben können, und zahlt Ihnen eine monatliche Rente, die Ihren Lebensstandard sichert.

Highlights:

- ✓ **100 % Leistung bereits ab 50 % Berufsunfähigkeit** – volle finanzielle Absicherung schon bei teilweiser Beeinträchtigung
- ✓ **Versicherungsschutz ab dem 10. Lebensjahr** ermöglicht frühzeitige Sicherung des Gesundheitszustandes und der Beiträge
- ✓ **Nachversicherungsgarantie** ohne erneute Gesundheitsprüfung bis zu 48.000 € jährlicher BU-Rente
- ✓ **Psychotherapie kein pauschaler Ablehnungsgrund** – differenzierte Einschätzung für faire Zugangschancen
- ✓ **Arbeitsunfähigkeitsschutz (optional)** – Leistung bereits ab 6 Monaten AU
- ✓ **Inflationsschutz** durch optionale Beitrags- und Leistungsdynamik
- ✓ **Prestige-Schutz (optional)** mit Verzicht auf konkrete Verweisung, Sofortleistung und Wiedereingliederungshilfe
- ✓ **Verbesserte Infektionsklausel** für alle Berufe bereits bei teilweisem Tätigkeitsverbot

Praxisbeispiel: Thomas (36), Maschinenbauingenieur, entwickelt eine fortschreitende Erkrankung des Bewegungsapparates und kann seine beruflichen Aufgaben nicht mehr erfüllen. Seine BU PROTECT zahlt ihm monatlich 2.000 €, wodurch er seinen Lebensstandard halten kann und Zeit für Behandlungen hat.



Grundfähigkeitsversicherung: Absicherung der körperlichen und geistigen Grundfähigkeiten



Greifen, Gehen, Sehen, Hören, Denken ... Die Bedeutung unserer Grundfähigkeiten wird oft erst bewusst, wenn eine davon verloren geht. Die Grundfähigkeitenversicherung der Bayerischen bietet eine sinnvolle Alternative zur BU, besonders für körperlich Tätige, Kreative oder junge Menschen. Sie sichert Sie finanziell ab, wenn Sie eine grundlegende Fähigkeit verlieren – auch wenn Sie weiterhin arbeiten können.

Highlights:

- ✓ **Leistung bereits beim Verlust einer Grundfähigkeit** für mindestens 6 Monate
- ✓ **Drei flexible Tarife** (Body, Body & Mind, Body & Mind Plus) für individuellen Schutz
- ✓ **Wechseloption zur BU-Absicherung** ohne weitere Gesundheitsprüfung für unter 30-Jährige
- ✓ **Für Kinder ab 3 Jahren** geeignet (Basisabsicherung bis 1.000 €)
- ✓ **Verlust des PKW-Führerscheins** aus gesundheitlichen Gründen mitversichert (bei Body & Mind und Body & Mind Plus)
- ✓ **Leistung unabhängig von der Berufstätigkeit** – auch wenn Sie trotz Beeinträchtigung weiterarbeiten
- ✓ **Option „Infektion“** für Tätigkeitsverbote in medizinischen, sozialen oder Lebensmittel-Berufen
- ✓ **Nachversicherungsmöglichkeiten** bei veränderten Lebensumständen

Praxisbeispiel: Thomas (28), Tischler, verliert bei einem Unfall zwei Finger seiner rechten Hand. Obwohl er seinen Beruf mit Einschränkungen weiter ausüben kann, erhält er durch seine Grundfähigkeitenversicherung eine monatliche Rente von 1.500 € als finanziellen Ausgleich.



Pflegemonatsgeld: Finanzielle Unterstützung im Pflegefall – flexibel und zuverlässig



Unser starker Partner: Barmenia

Pflegebedürftigkeit kann jeden treffen – sei es durch einen Unfall, eine Krankheit oder altersbedingte Einschränkungen. Die gesetzliche Pflegeversicherung deckt oft nur einen Teil der tatsächlichen Pflegekosten. Um im Ernstfall die finanzielle Belastung für sich und Ihre Angehörigen zu reduzieren, bietet das Pflegemonatsgeld von unserem Partner Barmenia eine starke Lösung.

Es zahlt Ihnen einen frei verwendbaren monatlichen Geldbetrag, abgestimmt auf Ihren persönlichen Bedarf. Ab Pflegegrad 4 erhalten Sie zudem eine einmalige Sonderzahlung in Höhe des Fünffachen Ihres Monatsgeldes, um größere Ausgaben wie Umbauten oder Hilfsmittel zu finanzieren.

Ihre Vorteile:

- ✓ **Einmalzahlung ab Pflegegrad 4** für besondere Ausgaben
- ✓ **Flexibel anpassbar** an individuelle Bedürfnisse
- ✓ **Sicherheit** für Sie und Ihre Familie im Pflegefall
- ✓ **Assistanceleistungen** durch die Johanniter

Praxisbeispiel: Frau Schmitt, 72 Jahre alt, wird nach einem Schlaganfall in Pflegegrad 4 eingestuft. Dank ihrer Pflegemonatsgeldversicherung erhält sie monatlich 1.000 € sowie eine einmalige Sonderzahlung von 5.000 €. Mit diesem Geld kann sie wichtige Umbauten in ihrer Wohnung finanzieren und zusätzlich private Pflegekräfte unterstützen.



Klassische Unfallversicherung: Sicherheit für den Ernstfall – umfassend und weltweit geschützt



Unfälle passieren oft unerwartet – sei es im Haushalt, beim Sport oder unterwegs. Die klassische Unfallversicherung der Bayerischen schützt Sie rund um die Uhr und weltweit vor den finanziellen Folgen eines Unfalls. Im Falle einer dauerhaften Beeinträchtigung, eines Krankenhausaufenthalts oder im schlimmsten Fall eines Todesfalls sorgt sie für eine spürbare finanzielle Unterstützung.

Neben Invaliditätsleistungen bietet die Versicherung auch Pflegegeld, Haushaltsgeld sowie eine Todesfallleistung für Hinterbliebene. Zusätzlich stehen Assistance-Leistungen wie Haushaltshilfen oder Fahrdienste zur Verfügung, um den Alltag nach einem Unfall zu erleichtern.

Ihre Vorteile:

- ✓ **Verzicht auf Gesundheitsfragen** in den Tarifen Smart und Komfort
- ✓ **24/7** Weltweiter Schutz
- ✓ **Finanzielle Unterstützung**
- ✓ **Umfassende Zusatzleistungen** und zusätzliche Bausteine



Die Invaliditätssumme einer Unfallversicherung sollte etwa das 3- bis 5-fache des Jahresbruttoeinkommens betragen – bei Selbstständigen aufgrund des höheren finanziellen Risikos idealerweise das 5- bis 10-fache.

Beispiel: Nach einem schweren Unfall ändert sich das Leben für alle Beteiligten. Der finanzielle Schaden kann dadurch Existenzen bedrohen.

Folgende Kosten können z. B. auf Sie zukommen:

- ✓ **Umbaukosten für das Bad** bis zu 15.000 €
- ✓ **Umbaukosten für ein barrierefreies Zuhause** bis zu 100.000 €
- ✓ **Umrüstung des privaten Pkw** bis ab 42.000 €



Unfallversicherung mit Schadenersatz: ExistenzBudget



Maximaler Schutz für alle Unfallfolgen – individuell und flexibel

Manche Unfälle bringen neben gesundheitlichen Schäden auch hohe Folgekosten mit sich – etwa durch Verdienstausschlag, Umbaumaßnahmen oder Pflege. Die Unfallversicherung mit Schadenersatz der Bayerischen, auch ExistenzBudget genannt, geht über klassische Leistungen hinaus und sichert genau diese tatsächlichen Belastungen umfassend ab.

Unabhängig vom Invaliditätsgrad erhalten Sie eine leistungsstarke Unterstützung, die unter anderem Einkommensverluste, Haushaltshilfe und Umbaukosten abdeckt. Bis zu 10 Millionen Euro stehen dafür zur Verfügung.

Ihre Vorteile:

- ✓ **Absicherung** der tatsächlichen Unfallfolgekosten
- ✓ Leistungen **unabhängig vom Invaliditätsgrad**
- ✓ **Ersatz von Verdienstausschlag** und Pflegekosten
- ✓ Bis zu **10 Millionen € Deckungssumme**
- ✓ **Schmerzensgeldzahlungen** inklusive

Praxisbeispiel: Nach einem schweren Sturz wird Herr Schmitt pflegebedürftig und kann seinen Beruf nicht mehr ausüben. Das ExistenzBudget sichert nicht nur weiterführende Kosten, die im Zusammenhang mit dem Unfall entstanden sind ab, sondern kompensiert auch seinen Verdienstausschlag, finanziert barrierefreie Umbauten und leistet ein Schmerzensgeld. Damit bleibt seine Existenz gesichert, trotz der neuen Lebensumstände.



Existenzsicherungsrente Multi PROTECT – lebenslanger Schutz bei Unfall und Krankheit

Die Existenzsicherungsrente Multi PROTECT der Bayerischen bietet umfassenden Schutz bei schweren Unfällen, chronischen Krankheiten und Pflegebedürftigkeit – ohne Wartezeit ab Versicherungsbeginn. Bereits ab 50 % Invalidität oder Pflegegrad 1 erhalten Sie eine lebenslange monatliche Rente, die auch bei Rückfällen (z. B. Krebs) oder nach Verbesserungen des Gesundheitszustands weitergezahlt wird.

Ihre Vorteile:

- ✓ **Sofortiger Versicherungsschutz** ohne Wartezeit
- ✓ **Lebenslange monatliche Rente** ab 50% Invalidität oder Pflegegrad 1
- ✓ **Schutz** bei schweren Krankheiten und Rückfällen
- ✓ **Absicherung** bei dauerhaften Organschäden, psychischen Erkrankungen und Verlust von Grundfähigkeiten
- ✓ **Finanzielle Unterstützung** bei Pflegebedürftigkeit

Praxisbeispiel: Nach einem schweren Unfall mit dauerhafter Pflegebedürftigkeit sichert Multi PROTECT Frau Nießen eine lebenslange monatliche Rente, die auch bei einer späteren Verbesserung ihres Gesundheitszustands weiterläuft.

Und was, wenn der Ernstfall eintritt?



Risikolebensversicherung: Aktiv für die Familie vorsorgen



Unser starker Partner: DELA Lebensversicherungen

Der Verlust eines geliebten Menschen ist ein schwerer Schicksalsschlag. Die finanzielle Belastung sollte in solchen Momenten nicht zur zusätzlichen Sorge werden. Die Risikolebensversicherung der DELA bietet Ihren Hinterbliebenen finanzielle Sicherheit im Todesfall und sorgt dafür, dass Ihre Familie oder andere begünstigte Personen einen einmaligen Betrag erhalten, der ihnen hilft, bestehende Verpflichtungen zu erfüllen und den Lebensstandard zu sichern.

Highlights:

- ✓ **Sofortiger Todesfallschutz** ab dem ersten Tag (nach Antragsannahme)
- ✓ **Flexible Versicherungssummen** individuell wählbar
- ✓ **Nachversicherungsgarantie** ohne erneute Gesundheitsprüfung bei wichtigen Lebensereignissen
- ✓ **Beitragsbefreiung** bei Berufsunfähigkeit (optional)
- ✓ **Vorgezogene Todesfalleistung** bei schwerer Krankheit mit einer Lebenserwartung unter 12 Monaten
- ✓ **Kinderbonus** mit automatischer Erhöhung der Versicherungssumme bei Geburt oder Adoption
- ✓ **Absicherung von Darlehen** – Schutz vor finanziellen Belastungen durch Kredite im Todesfall



Wie hoch sollte die Versicherungssumme sein? Die Versicherungssumme einer Risikolebensversicherung sollte so gewählt werden, dass im Todesfall die laufenden Kosten (z. B. Miete, Lebenshaltung, oder die Ausbildung der Kinder) sowie bestehende Kredite oder Verbindlichkeiten gedeckt werden können. Damit empfiehlt sich das 5- bis 10-fache des Bruttojahreseinkommens als Versicherungssumme.

Praxisbeispiel: Familie Müller hat ein Eigenheim mit Baufinanzierung. Nach dem unerwarteten Tod des Hauptverdieners (42) erhält die Familie dank der Risikolebensversicherung 350.000 €, wodurch die Hypothek vollständig abbezahlt werden kann und die finanzielle Existenz gesichert bleibt.

Wichtige Tipps:



Rechtssichere Vorsorge mit JuraDirekt

Mit einer umfassenden und rechtssicheren Vorsorge können Sie nicht nur Ihre Selbstbestimmtheit wahren, Sie schaffen auch Sicherheit für Ihre Liebsten, Ihr Eigenheim oder Ihr Unternehmen.

Ob Vorsorgevollmacht, Unternehmensvollmacht oder das Testament: Unser Partner JuraDirekt stellt Ihnen professionelle Rechtsanwälte zur Seite, die nicht nur auf Ihre Wünsche und Lebenssituation abgestimmte rechtssichere Vorsorgedokumente und 24/7 Notfall-Hilfe zur Seite.

- ✓ Rechtsdokumente einfach und schnell über einen Anwalt zum Festpreis
- ✓ Persönliche Begleitung von der Erstellung bis zum Notfall inkl. Familienunterstützung
- ✓ Weltweite 24/7 Notfall-Hotline für z. B. Angehörige, Krankenhäuser, Gerichte
- ✓ Ärztliche Zweitmeinung in palliativ-medizinischen Situationen

<https://www.juradirekt.com/>



GKV-Beiträge sparen – Jetzt Wechsellpotenzial prüfen

Viele gesetzlich Versicherte zahlen mehr als nötig. Denn Zusatzbeiträge und Leistungen unterscheiden sich teils deutlich zwischen den Kassen.

Ein kurzer GKV-Check zeigt, ob ein Wechsel sinnvoll ist – und wie Sie bei gleicher Versorgung mehrere Hundert Euro pro Jahr sparen können.



Rechtsschutzversicherung – Ihre Rechte bei Erwerbsminderung sichern

Wenn Sie eine Erwerbsminderungsrente beantragen, kann es zu komplexen und langwierigen Auseinandersetzungen mit Behörden oder Versicherungen kommen.

Eine Rechtsschutzversicherung schützt Sie vor hohen Anwalts- und Gerichtskosten und hilft Ihnen dabei, Ihre Ansprüche durchzusetzen – sei es bei Widersprüchen, Klagen oder Nachprüfungen. So stellen Sie sicher, dass Ihnen die finanzielle Unterstützung zusteht, auf die Sie ein Anrecht haben.



AOK Pflegenavigator

Der **AOK-Pflegenavigator** ist ein kostenloses Online-Tool der AOK, das Pflegebedürftige und ihre Angehörigen bei der Suche nach passenden Pflegeeinrichtungen und -diensten unterstützt.

- ✓ **Qualitätsgeprüfte Angebote:** Die Plattform stellt aktuelle Informationen zur Versorgungsqualität bereit, einschließlich Prüfnoten aus Transparenzberichten des Medizinischen Dienstes.
- ✓ **Transparente Kostenübersicht:** Nutzer erhalten Einblicke in Preise und Eigenanteile der Pflegeeinrichtungen, was die finanzielle Planung erleichtert.
- ✓ **Zusätzliche Services:** Hilfreiche Materialien wie Checklisten zur Auswahl eines Pflegeheims und ein Glossar zur Erklärung von Fachbegriffen unterstützen bei der Entscheidungsfindung.

<https://www.aok.de/pk/pflegenavigator/>



Ärztekompass: Der besondere Vorteil zu Ihrer Krankenhauszusatzversicherung und Ihrem Unfall-Schutz

Sie werden von Arzt zu Arzt geschickt und erhalten bei jedem Arzt eine andere Diagnose und eine andere Behandlungsempfehlung. Das kann nicht nur auf Dauer ziemlich anstrengend sein, sondern kann Sie auch bezüglich der richtigen Behandlung verunsichern.

Genau hierfür bietet Ihnen unser **Baustein ÄrzteKompass im Rahmen der Unfallversicherung der Bayerischen** die richtige Lösung. Der ÄrzteKompass – als Serviceangebot unseres unabhängigen Partners BetterDoc, ist Ihr Gesundheitspartner in allen Lebenslagen.

- ✓ **Besser zum richtigen Arzt finden**, unabhängig von Ihrer gesetzlichen Krankenkasse oder Ihrer privaten Krankenversicherung
- ✓ **Für Kinder** ab Geburt bis zum 1. Geburtstag **kostenlos nutzbar**
- ✓ **Neutrale ärztliche Zweitmeinung** von einem unabhängigen Spezialisten einholen
- ✓ **Unterstützung bei der Terminvereinbarung** bei Fachärzten
- ✓ **Keine Gesundheitsprüfung** und Wartezeit nach Vertragsabschluss

Krankenhauszusatzversicherung:

<https://www.diebayerische.de/beraterportal/produkte/gesundheit/krankenhauszusatzversicherung>

Unfallversicherung:

<https://www.diebayerische.de/beraterportal/neuigkeiten/neue-unfalltarife-2024>



Mehr finanzieller Spielraum durch klare Übersicht

Viele unterschätzen, wie viel Potenzial in einer gut strukturierten Haushaltsaufstellung steckt. Gemeinsam mit Ihnen analysiere ich Ihre Einnahmen und Ausgaben – übersichtlich, verständlich und individuell.

So lassen sich z. B.

- ✓ unnötige Kosten aufdecken,
- ✓ Verträge prüfen und ggf. optimieren,
- ✓ Fördermöglichkeiten oder Zuschüsse besser nutzen
- ✓ Fördermöglichkeiten oder Zuschüsse besser nutzen und insgesamt finanzielle Spielräume schaffen, z. B. für Pflege, Vorsorge oder mehr Lebensqualität.

Lassen Sie uns gemeinsam Klarheit schaffen – damit Sie gezielt und entspannt planen können.