



## Ihr Schutz für Ihr Einfamilienhaus Die Wohngebäudeversicherung der Bayerischen.

### Warum benötigen Sie eine Wohngebäudeversicherung?

Ein Haus kann schnell zu Schaden kommen. Wenn etwas passiert und anschließend alles wieder so wie vorher aussehen soll, dann wird es richtig teuer. Ohne entsprechende Absicherung sind die finanziellen Grenzen schnell überschritten oder sogar existenzbedrohend, denn für die meisten Menschen ist die eigene Immobilie die größte finanzielle Investition Ihres Lebens.

### Warum kann das teuer werden?

Eine Wohngebäudeversicherung schützt Sie gegen Feuer, Leitungswasser, Sturm/Hagel und vieles mehr.

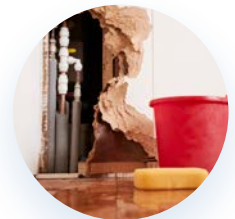
#### Beispiel Feuer:

Durch eine versehentlich unbeaufsichtigte Kerze kommt es zu einem Hausbrand, der einen enormen Schaden an Ihrem Eigentum verursacht.



#### Beispiel Leitungswasser:

Eine Rohrleitung leckt. Das feuchte Mauerwerk muss aufwändig trockengelegt und beschädigte Holzböden komplett entfernt und ersetzt werden.



#### Beispiel Sturm:

Während eines Sturms reißen starke Windböen zahlreiche Dachziegel vom Gebäude. Die beschädigte Dachkonstruktion muss ersetzt werden.





## Leistungen unserer Wohngebäudeversicherung für Einfamilien-, Zweifamilien-, Reihenhaus oder Doppelhaushälfte:

- ✓ **Einfach und optimal abgesichert:** Ihr Heim wird nach dem Quadratmeter-Modell abgesichert. Dadurch genießen Sie nur mit der Angabe Ihrer Wohnfläche und Ausstattung umfassenden Schutz ohne Unterversicherung. Den finanziellen Schaden an Ihrem Gebäude ersetzen wir zum Neuwert.
- ✓ **Elementarschutz automatisch mitversichert:** Der Schutz vor Naturkatastrophen wie Überschwemmung, Rückstau, Erdbeben, Erdsenkung, Erdbeben oder Schneedruck ist automatisch mit dabei.
- ✓ **Ferienimmobilie und denkmalgeschütztes Haus absichern:** Auch für Ferienimmobilien und denkmalgeschützte Häuser bieten wir den passenden Schutz.
- ✓ **Nachhaltige Leistungen automatisch mitversichert:** Für alle, denen die Umwelt wichtig ist, fördern wir unter anderem nachhaltige Materialien nach einem Schadenfall und übernehmen eine CO<sub>2</sub>-Kompensation nach einem Feuerschaden.

### Tarifvergleich | Wohngebäudeversicherung für Einfamilienhäuser Smart, Komfort und Prestige

| Tarif   | Smart     | Komfort  | Prestige   |
|---|-----------|--|--|
| <b>Leistungen</b>   |           |  |  |
| Automatisches Bedingungs-Update für Leistungsverbesserungen (Innovationsgarantie)                                   | ✓         | ✓  | ✓  |
| Genereller Unterversicherungsverzicht bis zu einer Schadenhöhe von  | ✗         | 2.500 EUR  | 5.000 EUR  |
| Konditionsdifferenzdeckung  | ✓         | ✓  | ✓  |
| <b>NEU:</b> Summendifferenzdeckung  | 10%       | 10%  | 10%  |
| Besitzstandsgarantie / Leistungsgarantie  | ✗         | ✗  | 250.000 EUR  |
| Verzicht auf Einrede grobe Fahrlässigkeit bei Herbeiführung des Schadens  | ✗         | ✓  | ✓  |
| Verzicht auf Einrede grobe Fahrlässigkeit bei Verletzung von Obliegenheiten   | ✗         | ✗  | 50.000 EUR   |
| Leistungsgarantie gegenüber GDV-Musterbedingungen   | ✓         | ✓  | ✓  |
| Beitragsbefreiung bei Arbeitslosigkeit  | 12 Monate | 12 Monate  | 12 Monate  |
| <b>Brand; Blitzschlag; Überspannung durch Blitz; Explosion; Implosion; Anprall oder Absturz eines Luftfahrzeugs</b> |           |  |  |
| Rohbauversicherung  | 24 Monate | 24 Monate<br><b>NEU:</b> inkl. Sturm / Hagel <span style="background-color: #8B4513; color: white; padding: 2px;">Top</span> | 24 Monate<br><b>NEU:</b> inkl. Sturm / Hagel <span style="background-color: #8B4513; color: white; padding: 2px;">Top</span> |
| Rauch-, Ruß-, Seng-, und Schmorschäden  | ✗         | ✓  | ✓  |
| Nutzwärmeschäden  | ✓         | ✓  | ✓  |
| Blindgängerschäden/Schäden durch Kampfmittel  | ✓         | ✓  | ✓  |
| Fahrzeuganprall und Überschalldruckwellen, Absturz unbemannter Flugkörper   | ✓         | ✓  | ✓  |

| Tarif  | Smart                                      | Komfort   | Prestige  |
|--|--|---|---|
| <b>Leitungswasser</b>  |  |   |   |
| Mitversicherung von Rohren, die sich außerhalb des Versicherungsgrundstückes befinden  | ✓  | ✓   | ✓   |
| Ableitungsrohren auf und außerhalb dem versicherten Grundstück   | ✗  | 5.000 EUR<br>sofern Gebäude nicht älter als 30 Jahre oder Dichtigkeitsprüfung innerhalb der letzten 10 Jahre; ansonsten 1.000 EUR | unbegrenzt<br>sofern Gebäude nicht älter als 30 Jahre oder erfolgter Dichtigkeitsprüfung innerhalb der letzten 10 Jahre; ansonsten 20.000 EUR |
| Bruchschäden innerhalb von Gebäuden an Armaturen / Sanitäreinrichtungen  | ✗  | 500 EUR   | ✓   |
| Wasseraustritt aus Schwimmbecken, Whirlpools, Wassersäulen, Zierbrunnen sowie NEU: Saug-/Wischrobotern und deren Absaugstationen             | ✗  | ✓   | ✓   |
| Wasseraustritt aus Regenrohren und Regenwassernutzungsanlagen  | ✗  | ✓   | ✓   |
| Wasseraustritt aus verfliesen Duschbereich   | ✓  | ✓   | ✓   |
| Aufwendungen für die Beseitigung von Rohrverstopfungen   | ✗  | ✗   | ✓   |
| Leckortungskosten bei nicht versichertem Rohrbruch, wenn ein Rohrbruch vermutet wird   | ✗  | ✗   | 5.000 EUR   |
| <b>Sturm, Hagel</b>  |  |   |   |
| Wiederherstellung von gärtnerischen Anlagen  | ✗  | ✗   | ✓   |
| Beseitigung von umgestürzten/abgeknickten Bäumen inkl. Stumpf  | ✗  | ✗   | ✓<br>inkl. durch Feuer  |
| In das Gebäude eindringende Witterungsniederschläge (Regen, Schnee usw.)   | ✗  | ✗   | 5.000 EUR   |
| <b>weitere Naturgefahren / Elementar</b>   |  |   |   |
| Überschwemmung, Rückstau, Erdbeben, Erdrutsch, Erdsenkung, Schneedruck sowie Dachlawinen, Lawinen, Vulkanausbruch                            | SB 10%<br>mind. 500 EUR,<br>max. 5.000 EUR | SB 10%<br>mind. 500 EUR,<br>max. 5.000 EUR  | SB 10%<br>mind. 500 EUR,<br>max. 5.000 EUR  |
| <b>NEU:</b> Erweiterung um Eindringendes Oberflächenwasser über Gebäudeteile (Teilüberschwemmung, Starkregen)                                | optional                                   | optional  | optional  |
| <b>Gebäude, Gebäudebestandteile, Gebäudezubehör, Terrassen und weitere Grundstücksbestandteilenversicherte Sachen sowie Versicherungsort</b> |  |   |   |
| Nebengebäude (ohne landw. Gebäude)   | 50 qm                                      | 50 qm   | 50 qm   |
| Zubehör/weitere Grundstücksbestandteile  | ✓  | ✓   | ✓   |
| Anlagen erneuerbarer Energien (Photovoltaik-, Solarthermie-, oberflächennahe Geothermie-, Wärmepumpen-, <b>NEU:</b> Windkraftkleinanlagen)   | ✓  | ✓   | ✓   |
| <b>versicherte Kosten</b>  |  |   |   |
| Kosten (z. B. Abbruch-, Bewegungs- und Schutzkosten)   | 50.000 EUR                                 | 1 Mio. EUR  | ✓   |
| <b>NEU:</b> Kosten für Wasser-, Gas- und Heizölverlust sowie Stromverlust aus Stromspeichern   | 250 EUR                                    | 500 EUR   | ✓<br>sowie sonstige wärmetragende Flüssigkeiten   |
| Hotelkosten  | 50 EUR/Tag, max. 30 Tage                   | 100 EUR/Tag, max. 200 Tage  | 200 EUR/Tag, max. 360 Tage  |
| Mehrkosten für Technologiefortschritt  | 50.000 EUR                                 | 1 Mio. EUR  | ✓   |

| Tarif  | Smart                | Komfort                                    | Prestige                                    |
|--|----------------------|--|---|
| <b>NEU:</b> Kosten für die Ursachenermittlung eines nicht ersatzpflichtigen Schadens                                     | ✗                    | ✗  | 1.000 EUR                                   |
| Entfernung von Bienen-, Wespen-, Hornissen-nestern   | ✗                    | ✗  | 5.000 EUR                                   |
| Beseitigung von Spechtschlägen   | ✗                    | ✗  | 5.000 EUR                                   |
| Rückreisekosten aus dem Urlaub (ohne Mindestschadenshöhe)  | 500 EUR              | 5.000 EUR, sowie Reiseunterbrechungskosten | 10.000 EUR, sowie Reiseunterbrechungskosten |
| Durch Mietnomaden/Messies verursachte Kosten für Reinigung, Aufräumen und Schädlingsbekämpfung                           | ✗                    | ✗  | 10.000 EUR                                  |
| Innere Unruhen, Streik, Aussperrung  | ✗                    | 10.000 EUR                                 | ✓   |
| Vandalismus (=böswillige Beschädigungen, Graffiti) <b>NEU:</b> polizeiliche Anzeigepflicht erst ab Schadenshöhe 500 EUR  | ✗                    | 10.000 EUR                                 | ✓   |
| Beschädigung versicherter Sachen nach einem Einbruch   | ✗                    | 10.000 EUR                                 | ✓   |
| <b>NEU:</b> Opfer einer polizeilich angezeigten Straftat   | ✗                    | ✗  | ✓   |
| Kosten bei Fehlalarm durch Rauch-, Rauchwarn- oder Gasmelder   | ✗                    | ✗  | 10.000 EUR<br><b>NEU:</b> sowie Hausnotrufe |
| Diebstahl von außen angebrachten Sachen  | ✗                    | ✗  | 5.000 EUR                                   |
| <b>Nachhaltigkeit</b>  |                      |  |   |
| Mehrleistung für nachhaltigen Schadenersatz oder energieeffizienteren Schadenersatz, auch für die äußere Gebäudesubstanz | 25%, max. 50.000 EUR | 25%, max. 50.000 EUR                       | 25%, max. 50.000 EUR                        |
| Beratungskosten für nachhaltige Technologie  | 500 EUR              | 500 EUR                                    | 500 EUR                                     |
| Klimafreundliche CO <sup>2</sup> -Kompensation bei einem Feuerschaden  | ✓                    | ✓  | ✓   |

Top

## Zusatzbausteine | Wohngebäudeversicherung für Einfamilienhäuser Smart, Komfort und Prestige

| Tarif  | Smart | Komfort           | Prestige                         |
|--|-------|-------------------|----------------------------------|
| <b>BAUSTEIN: Allgefahren-Deckung: Gebäude &amp; Grundstück inkl. Marktgarantie - zusätzlich absichern:</b>         |       |                   |                                  |
| Unvorhergesehene Beschädigung und Zerstörung des Gebäudes und der Grundstücksbestandteile inklusive: Marktgarantie | ✗     | ✗                 | ✓<br>(SB 250 EUR)<br>250.000 EUR |
| <b>BAUSTEIN: Allgefahren-Deckung: Anlagen der erneuerbaren Energien - zusätzlich absichern:</b>                    |       |                   |                                  |
| Unvorhergesehene Beschädigung und Zerstörung von Anlagen der erneuerbaren Energien                                 |       | ✓<br>(SB 250 EUR) |                                  |
| <b>BAUSTEIN: Allgefahren-Deckung: Haustechnik - zusätzlich absichern:</b>  |       |                   |                                  |
| Unvorhergesehene Beschädigung und Zerstörung von Anlagen der Haustechnik   |       | ✓<br>(SB 250 EUR) |                                  |

Top

Top

### Wichtiger Hinweis:

Die Darstellung wurde zur besseren Verständlichkeit vereinfacht. Der genaue Versicherungsumfang ergibt sich aus den jeweiligen Versicherungsbedingungen. Der beschriebene Versicherungsschutz gilt nur dann, sofern die jeweilige Versicherungsart auch angeboten wird.